

# PROJET DE CONSTRUCTION DES LOGEMENTS SOCIAUX SUR LE SITE SOCARTI









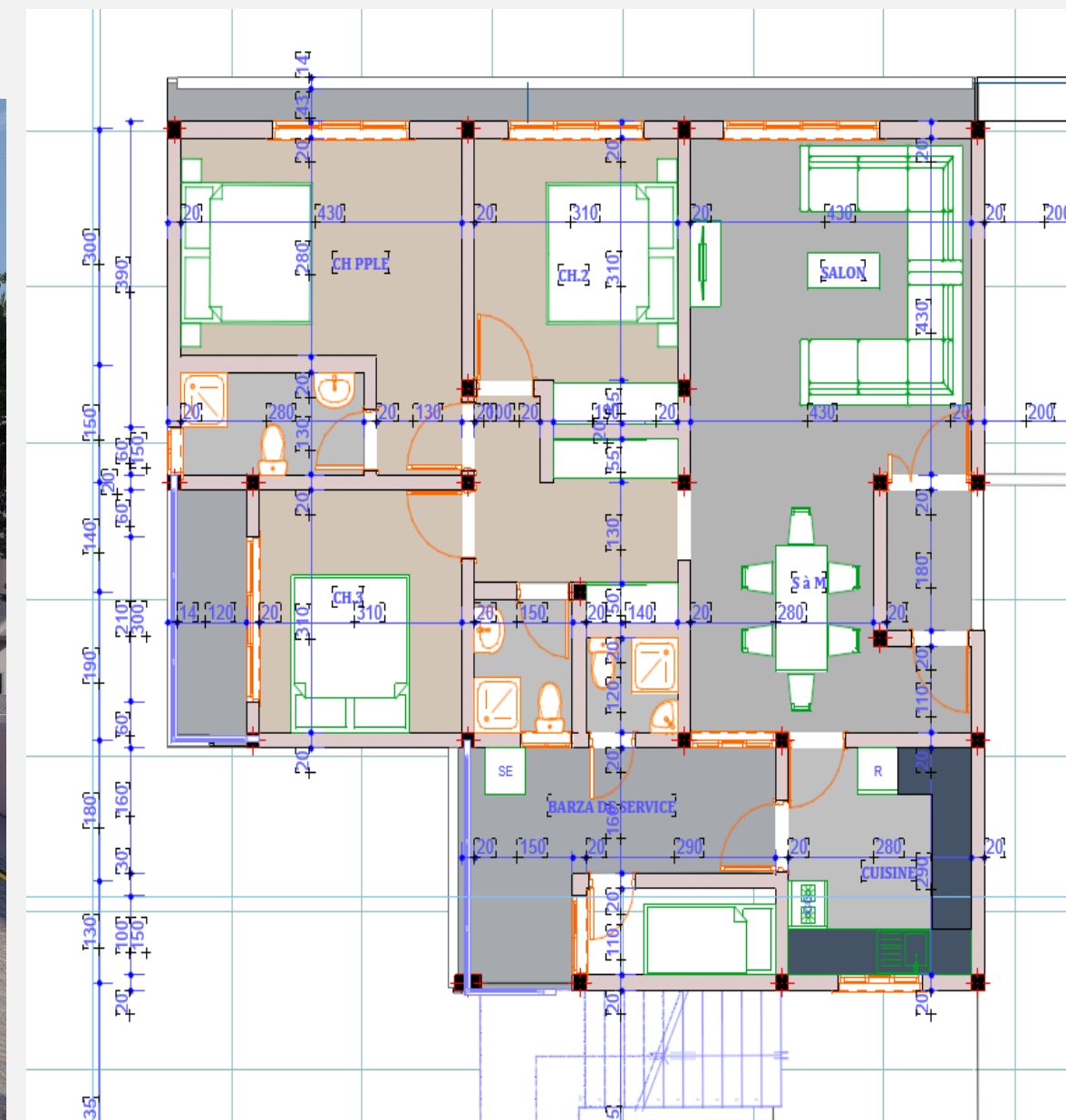
# APPARTEMENTS TYPE 1

Ce bloc compte au total  
20 appartements  
dont 20 familles de  
148.01 metre carré  
chacune

3Chambres  
Salon  
Salle a manger  
Sdb  
Cuisine

Cuisine  
Boyerie  
Barza de service  
Barza de Sejour

**SUPERFICIE BATIE : 148.01 m<sup>2</sup>**  
**Montant en francs Burundais :  
213.059.431frbu**





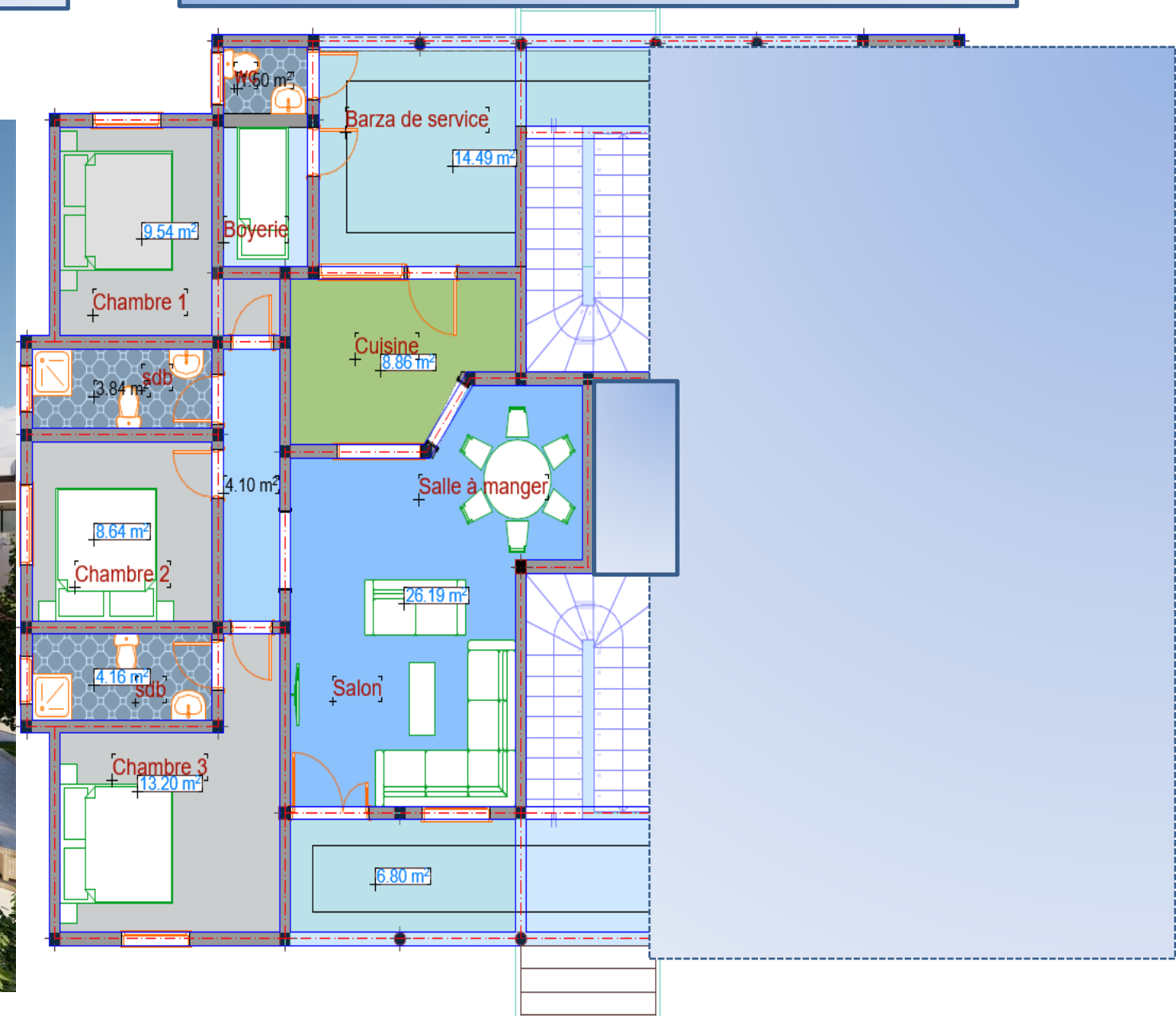
# APPARTEMENTS TYPE 2

Ce bloc compte au total  
19 appartements  
dont 19 familles de  
131,4 metre carré  
chacune

3Chambres  
Salon  
Salle a manger  
3Sdb  
Cuisine  
Boyerie  
Wc boyerie

Boyerie  
Barza de service  
Barza de Sejour

**SUPERFICIE BATIE : 131,4 m<sup>2</sup>**  
**Montant en francs Burundais :  
191.563.961frbu**





# APPARTEMENTS TYPE 3 VIP

## REZ DE CHAUSSEE

1Chambres

Salon

Salle a manger

2Sdb

Cuisine

Stock

Boyerie

Wc boyerie

Surface rez de Chaussee : 119,61m<sup>2</sup>

## ETAGE

3Chambres

balcons

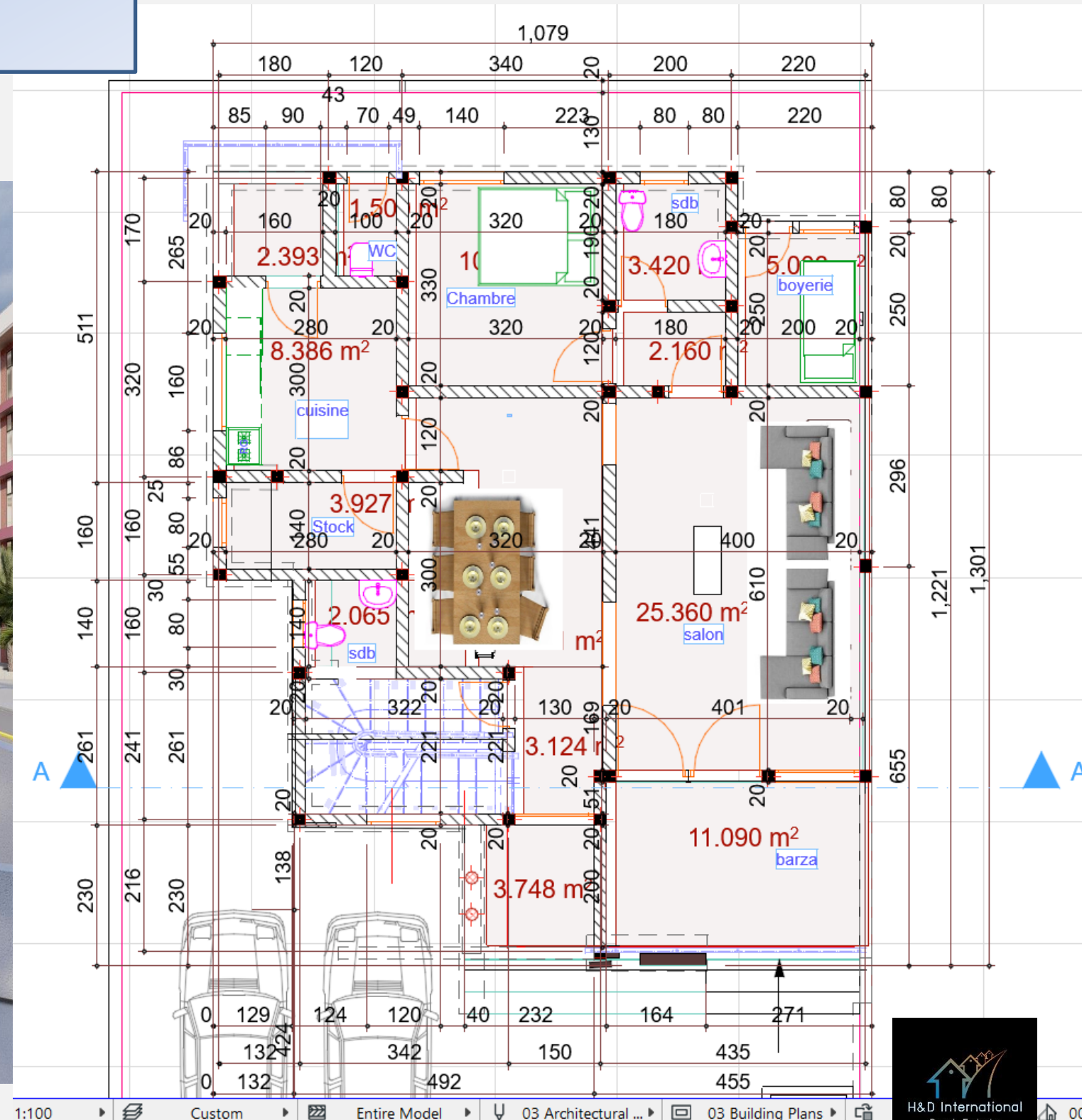
3 Salles de bain

Surface etage : 135,337m<sup>2</sup>

SUPERFICIE BATIE : 148.01 m<sup>2</sup>

Montant en francs Burundais :  
539.911.696frbu

## VUE EN PLAN REZ-DE CHAUSSEE





# APPARTEMENTS TYPE 3 VIP

## ETAGE

3Chambres

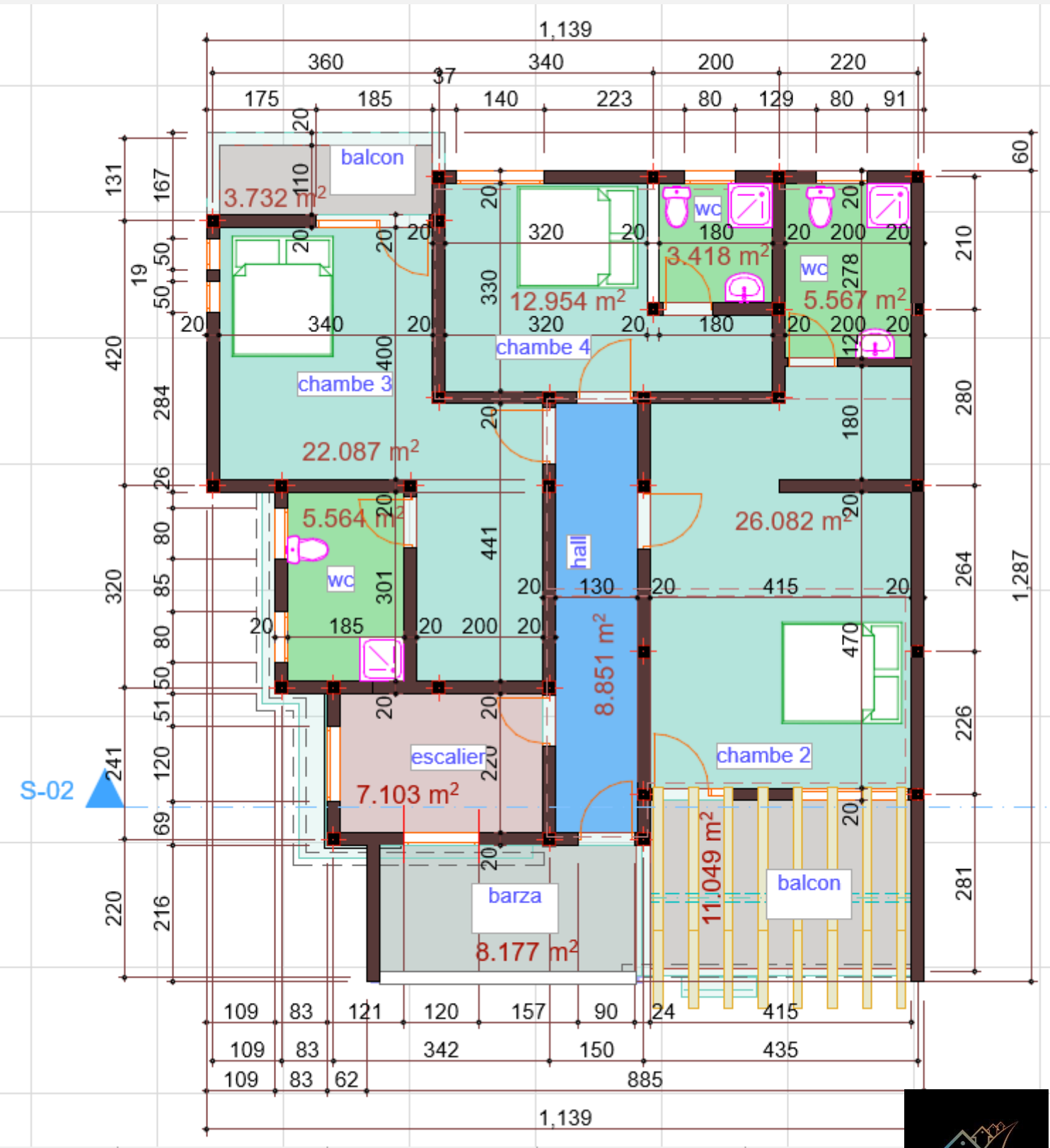
balcons

3 Salles de bain

Surface etage : 135,337m<sup>2</sup>



## VUE EN PLAN ETAGE





# APPARTEMENTS TYPE 4 VIP

## REZ DE CHAUSSEE

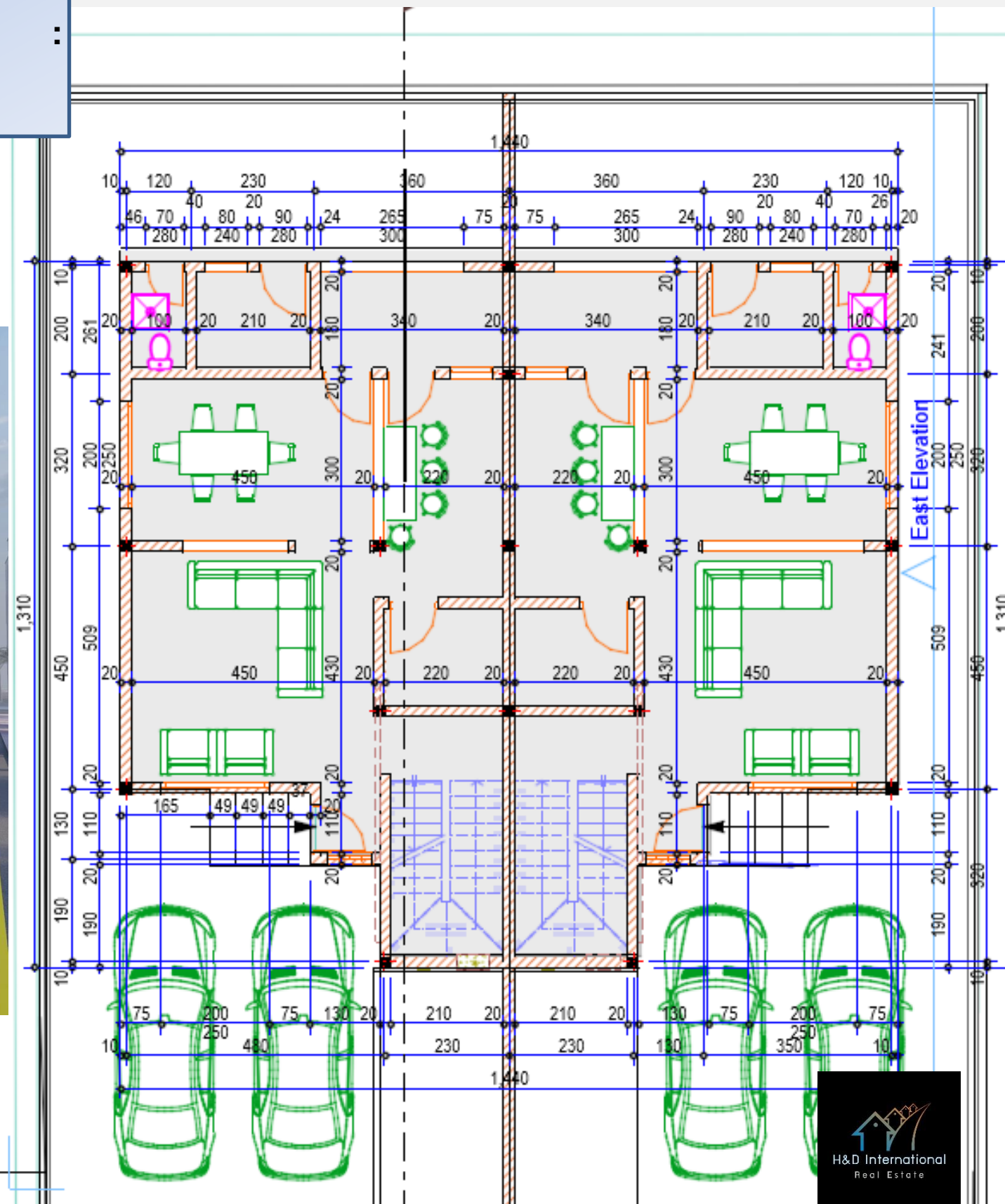
Salon  
Salle a manger  
1Sdb  
Cuisine  
Stock  
Boyerie  
Wc boyerie

## ETAGE

3Chambres  
balcons  
3 Salles de bain  
SUPERFICIE BATIE : 148.01 m<sup>2</sup>  
Montant en francs Burundais :  
**417.950.616frbu**

Montant en francs Burundais :  
**417.950.616frbu**

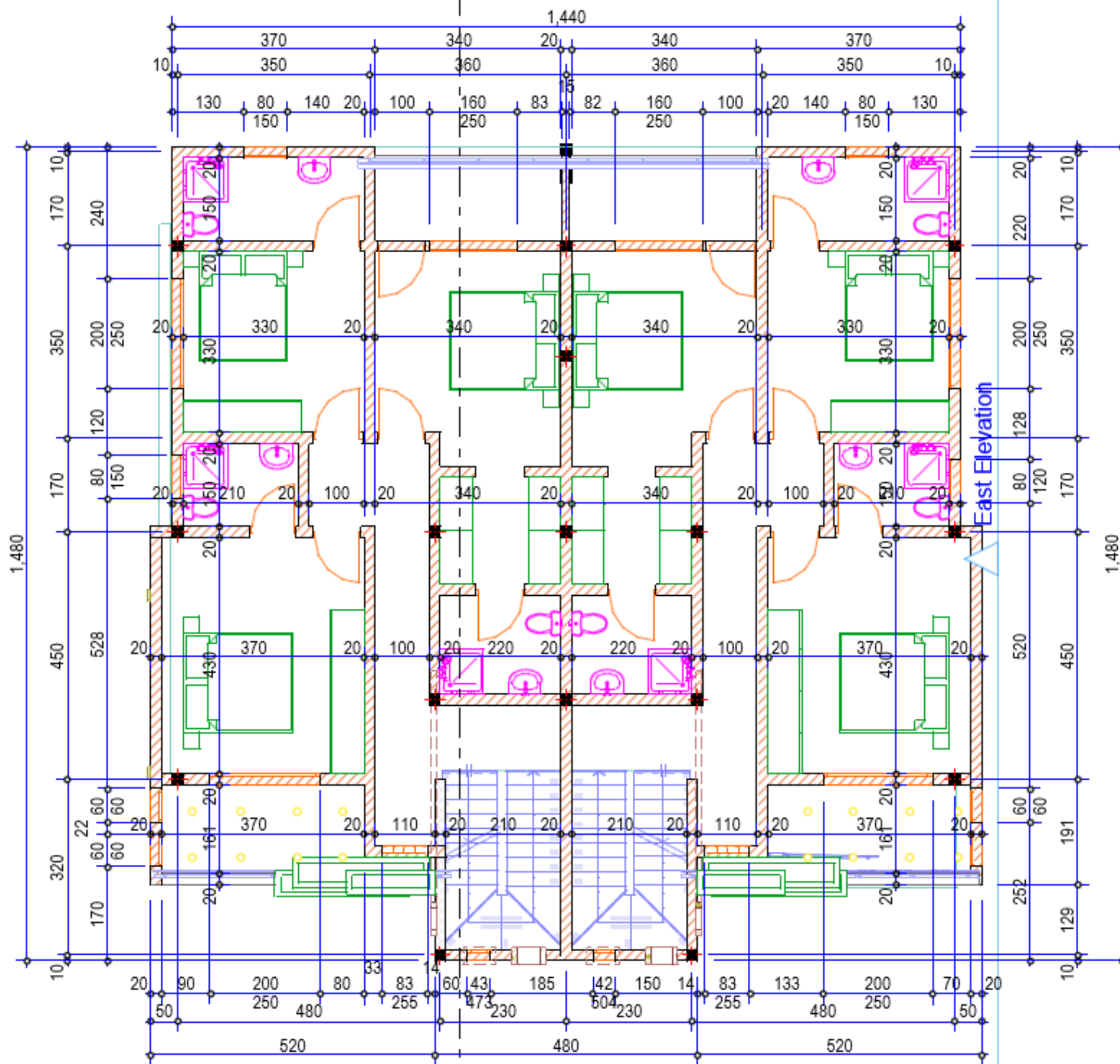
## VUE EN PLAN REZ-DE CHAUSSEE





# VUE EN PLAN ETAGE

East Elevation



East Elevation







# Type 5: BATIMENT COMMERCIAL





# VUE EN PERSPECTIVE DE L'ENSEMBLE





# LES MODALITES DE PAIEMENT

LE PAIEMENT SE FAIT EN DEUX FORMES :

SOIT

1. CASH

2. CREDIT PENDANT 10ANS AVEC PAIEMENT MENSUEL

- L'AVANCE D'ENGAGEMENT EST DE 20 A 35% DU MONTANT SELON LE TYPE DU LOGEMENT CHOISI

NOTEZ BIEN :

LES PRIX DES MAISONS POURONT VARIER SELON LE DESIR DU PRENEUR DANS LA FINITION DE SON CHOIX.

*CONTACTEZ - NOUS A L'ADRESSE SUIVANTE POUR VOS RESERVATIONS ET COMMANDES*

1. [+257 62518677](tel:+25762518677)

2. *Ou sur l'adresse électronique* : [nbcohdinternationalrealestate@gmail.com](mailto:nbcohdinternationalrealestate@gmail.com)



# Localisation du site



**CONTACTEZ - NOUS A L'ADRESSE SUIVANTE POUR VOS RESERVATIONS ET COMMANDES**

**1. +257 62518677**

**Ou sur l'adresse électronique : [nbcohdinternationalrealestate@gmail.com](mailto:nbcohdinternationalrealestate@gmail.com)**